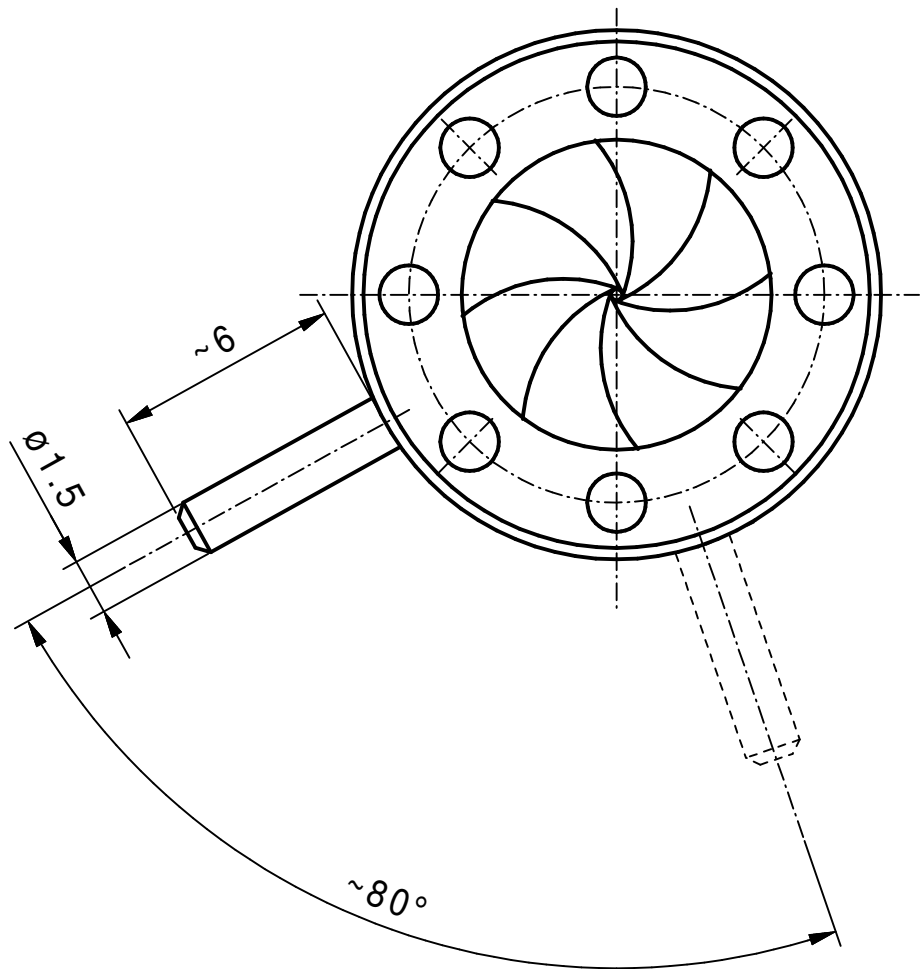


Ø	α
8,2	0,00 °
8	1,78 °
7	11,19 °
5	32,38 °
3	55,47 °
2	66,92 °
1	77,88 °
0,8	80,00 °

α	Ø
0°	8,20
10°	7,12
20°	6,13
30°	5,21
40°	4,33
50°	3,47
60°	2,61
70°	1,72
80°	0,80



min.Apertur ~ Ø0,8mm
Gewinde Hebel M1,4

Vervielfältigen und Weiterleiten an Dritte nur mit unserer Zustimmung.		Werkstoff/Rohteil	Tag	Name	Maßstab 5:1	Benennung Irisblende 14/8,2 (Angebotszeichnung)	
			Ausgabe	17.08.17			JL
			Berab.	17.08.17			JL
			Erstellt	05.02.07			KN
		Maße ohne Toleranzangabe nach DIN 7168 mittel	SAHM FEINWERKTECHNIK GMBH WETZLAR		Diese Maße werden besonders geprüft	Zchng.-Nr. 94 029	
Paßmaß	Abmaß	Flächen ohne Rauhtiefenangabe DIN 3141 "Reihe 4"				Ersatz	