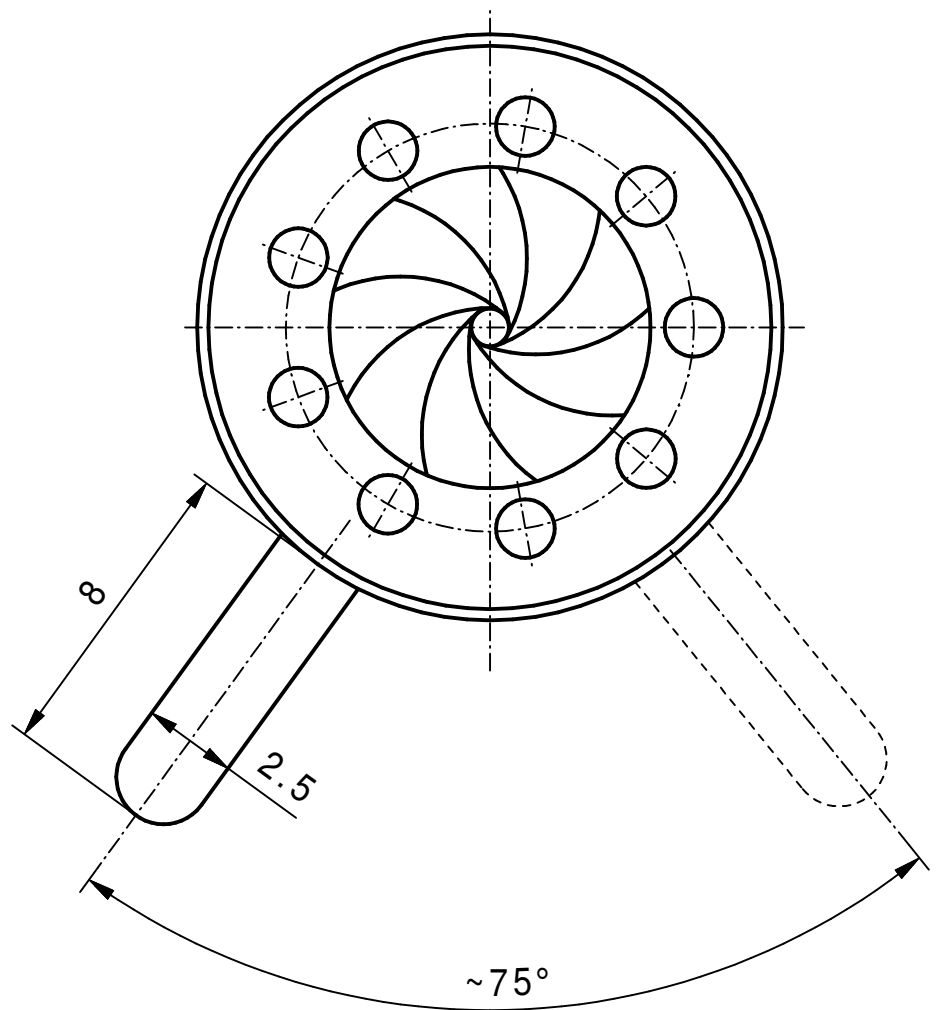


\varnothing	α
8	0,00 °
7	9,60 °
6	19,90 °
5	30,85 °
4	41,80 °
3	53,00 °
2	64,00 °
1	75,00 °

α	\varnothing
0°	8,0
10°	7,5
20°	6,6
30°	5,7
40°	4,8
50°	4,0
60°	3,0
70°	2,0
75°	1,0



min. Apertur ~ $\varnothing 1,0\text{mm}$

Vervielfältigen und Weiterleiten an Dritte nur mit unserer Zustimmung.

		Werkstoff/Rohteil		Tag	Name	Maßstab	Benennung
			Ausgabe	01.11.07	BS	5:1	Irisblende 15,5/8,5 (Angebotszeichnung)
			Berab.	31.10.07	KN		
			Erstellt	14.08.06	KN		
		Maße ohne Toleranzangabe nach DIN 7168 mittel	SAHM		SAHM FEINWERKTECHNIK GMBH WETZLAR	Diese Maße werden besonders geprüft	Zchng.-Nr. 94 001
Paßmaß	Abmaß	Flächen ohne Rauhtiefenangabe DIN 3141 "Reihe 4"					Ersatz