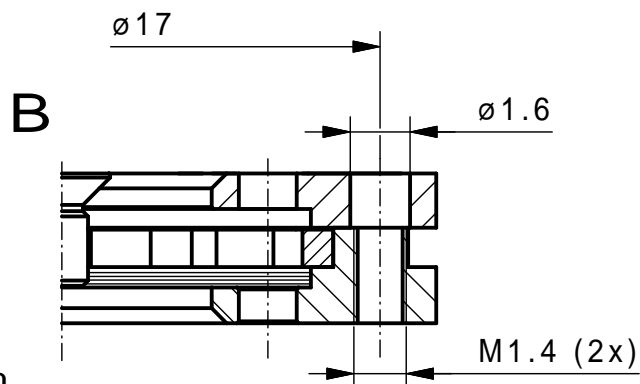


M 1:1



min. Apertur $\varnothing 0,8 \text{ mm}$



Vervielfältigen und Weiterleiten an Dritte nur mit unserer Zustimmung.

		Werkstoff/Rohenteil		Tag	Name	Maßstab 5:1	Benennung
			Ausgabe	22.03.22	BS		Irisblende 20/8 VA (Angebotszeichnung)
			Bearb.	11.03.22	SR		
			Erstellt	19.08.21	SR		
Paßmaß	Abmaß	Maße ohne Toleranzangabe nach DIN 7168 mittel Flächen ohne Rautiefenangabe DIN 3141 "Reihe 4"	SAHM FEINWERKTECHNIK GMBH WETZLAR		Diese Maße werden besonders geprüft		
							Ersatz