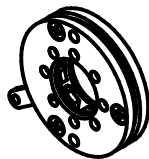
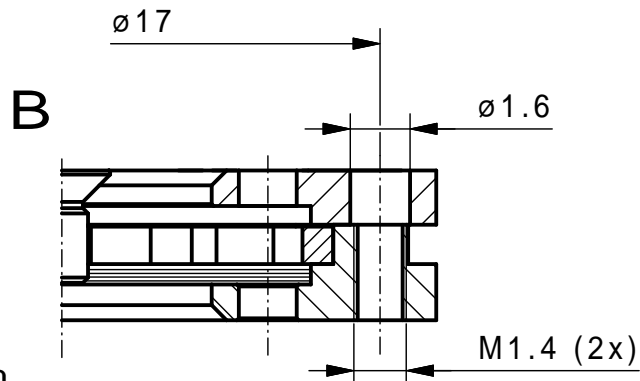


M 1:1



min. Apertur $\varnothing 0,8 \text{ mm}$



Vervielfältigen und Weiterleiten an Dritte nur mit unserer Zustimmung.

| | | | | | | | |
|--------|-------|--|-------------|----------|--|-------------------------------------|---|
| | | Werkstoff/Rohenteil | | Tag | Name | Maßstab 5:1 | Benennung Irisblende 20/8 Br. (Angebotszeichnung) |
| | | | Ausgabe | 11.03.22 | BS | | |
| | | | Bearb. | 11.03.22 | SR | | |
| | | | Erstellt | 19.08.21 | SR | | Zchnng.-Nr. 98009-009 |
| Paßmaß | Abmaß | Maße ohne Toleranzangabe nach DIN 7168 mittel Flächen ohne Raufiefenangabe DIN 3141 "Reihe 4" | SAHM | | SAHM FEINWERKTECHNIK GMBH WETZLAR | Diese Maße werden besonders geprüft | Ersatz |