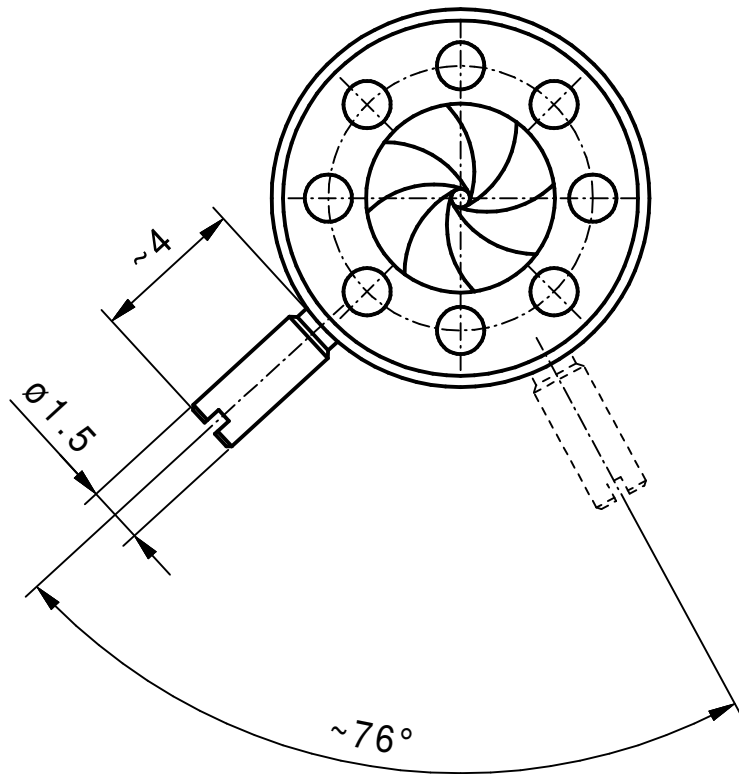


\varnothing	α
5	0,00 °
4	15,24 °
3	32,19 °
2	50,05 °
1	67,57 °
0,5	75,86 °

α	\varnothing
0°	5,00
10°	4,33
20°	3,71
30°	3,13
40°	2,56
50°	2,00
60°	1,44
70°	0,86
75,86°	0,50



min.Apertur $\sim \varnothing 0,5\text{mm}$
Gewinde Hebel M1,2

Vervielfältigen und Weiterleiten an Dritte nur mit unserer Zustimmung.

		Werkstoff/Rohrteil		Tag	Name	Maßstab 5:1	Benennung Irisblende 10/5 (Angebotszeichnung)
			Ausgabe	11.08.17	JL		
			Berab.	11.08.17	JL		
			Erstellt	05.02.07	KN		
		Maße ohne Toleranzangabe nach DIN 7168 mittel	S A H M	SAHM FEINWERKTECHNIK GMBH WETZLAR		Diese Maße werden besonders geprüft	Zchnng. -Nr. 94 004
Paßmaß	Abmaß	Flächen ohne Rahtiefenangabe DIN 3141 "Reihe 4"					Ersatz